

# RAPPORT RSE 2022

## M-extend

---

Nouveauté : en plus de M-extend France et de M-extend India, le périmètre de ce rapport RSE s'élargit, cette année, pour intégrer deux autres entités du Groupe : M-extend do Brasil (Brésil) et ManuRob (start-up de robotique).





Décider juste, agir en cohérence

M-EXTEND FRANCE & M-EXTEND INDIA

## DÉPLOIEMENT DE LA STRATÉGIE INDUSTRIELLE



Préserver les ressources et le climat



M-EXTEND FRANCE

## TRAJECTOIRE BAS CARBONE



MANUROB

## UN ROBOT POUR AIDER LES AGRICULTEURS



Innover en partenariat

Agir pour la santé au travail



M-EXTEND DO BRASIL

## SEMAINE DE LA SÉCURITÉ



### SOMMAIRE INTERACTIF

- Édito
- À propos
- Gouvernance
- Stratégie RSE
- Parties prenantes
- **PILIER 1: Décider juste, agir en cohérence**
- **PILIER 2: Innover en partenariat**
- **PILIER 3: Préserver les ressources et le climat**
- **PILIER 4: Agir pour la santé au travail**
- **PILIER 5: Favoriser le développement humain**



Favoriser le développement humain

M-EXTEND FRANCE

## FACILITER LES RECONVERSIONS PROFESSIONNELLES





#### M-extend, c'est :

- le 1<sup>er</sup> fabricant de chargeurs sur tracteurs en France ;
- le 2<sup>e</sup> en Europe ;
- un groupe familial et indépendant créé en France en 1951 ; implanté sur 4 continents et présent dans 64 pays.

#### La raison d'être de M-extend :



Faciliter le travail de manutention des agriculteurs



Notre promesse est donc d'enrichir et de simplifier la vie des agriculteurs en développant des solutions de manutention agricole innovantes. Avec eux, nous réduisons la pénibilité des tâches récurrentes du quotidien.

## Édito

### 2022, UNE ANNÉE DE TRANSFORMATION

M-extend a poursuivi en 2022 sa transformation dans tous les domaines :

- transformation de notre marque entreprise : nous avons affiché notre nouvelle identité M-extend sur nos bâtiments à Acigné et à Loudun en France. Et en 2023, Empee et M-braz deviendront respectivement M-extend India et M-extend do Brasil ;
- transformation commerciale : nous avons noué de nouveaux partenariats avec des clients tractoristes et renforcé ceux existants, et une nouvelle organisation commerciale a vu le jour ;
- transformation vers plus de robotique : avec la présentation au [SIMA](#) du [robot Loadix](#) créé par notre start-up [ManuRob](#). Ce robot autonome permet d'automatiser des tâches de manutention agricole récurrentes et répétitives ;
- transformation de notre organisation : afin de nous structurer en ETI, avec la création d'une direction Produits Groupe et d'une direction Transformation industrielle Groupe ;
- [transformation industrielle](#) : avec la création de pôles d'excellence comme notre usine de Loudun en France pour les chargeurs compacts, et celle d'Acigné, en France également, pour les chargeurs agricoles de marque MX ;
- transformation managériale : vers toujours plus d'autonomie de nos collaborateurs ;
- transformation sociétale : avec un [engagement climat](#) fort.

Année après année, le Groupe se transforme pour tendre vers sa vision 2027.



Frédéric Martin, président du groupe M-extend.

# À propos

## LE GROUPE M-EXTEND



1114

collaborateurs  
(intérimaires compris)



141 M€

de chiffre d'affaires

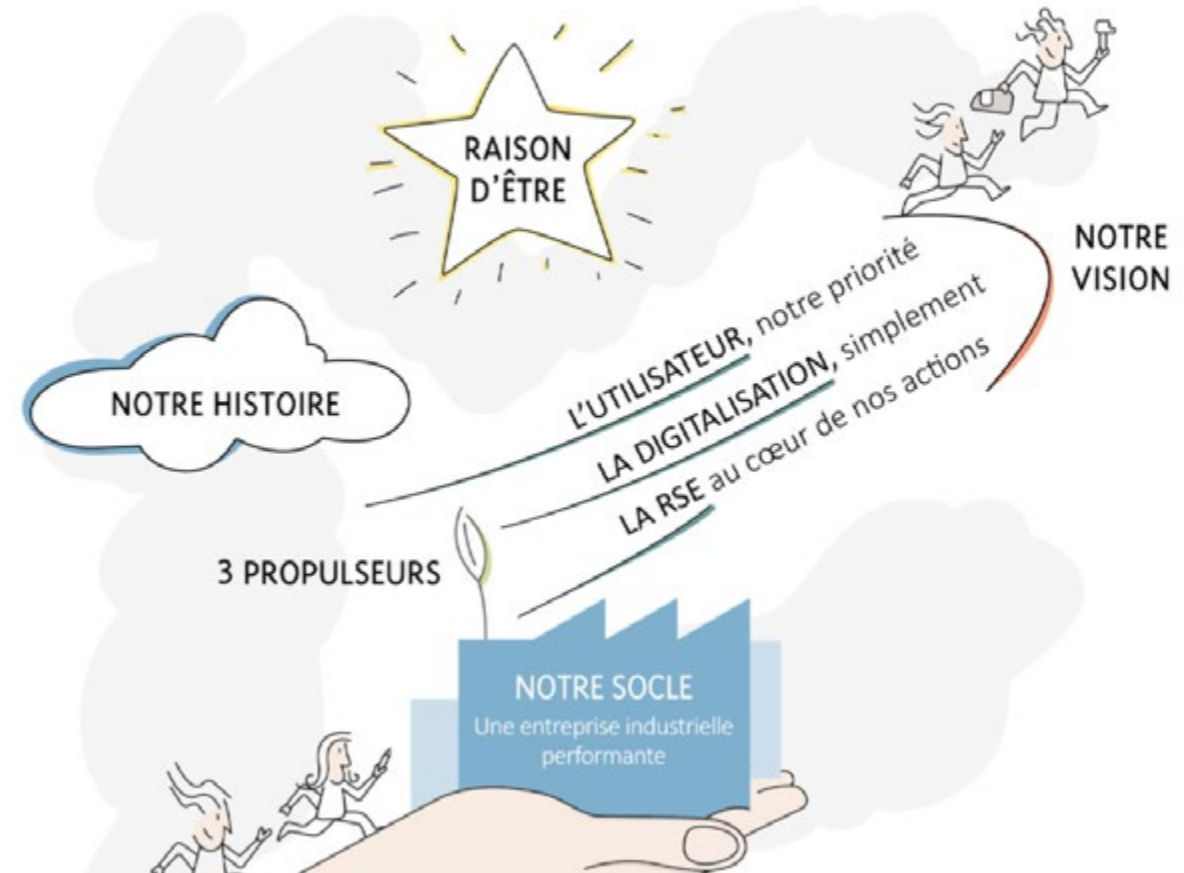


4

sites de production

## 3 PROPULSEURS

Forts de notre raison d'être, nous avons écrit, en 2017, notre vision à 2027 : être solidement ancrés sur notre socle d'entreprise industrielle performante et construire notre succès et développement grâce à trois propulseurs.



### L'UTILISATEUR, NOTRE PRIORITÉ

Sur le marché de la maintenance sur tracteurs agricoles, M-extend a fait de la relation avec les utilisateurs de ses produits et services sa méthode essentielle de développement et d'innovation dans tous les domaines.

### DIGITALISATION SIMPLEMENT

M-extend a réussi sa digitalisation en la mettant au service de la simplification, de l'automatisation et de l'optimisation de tous ses processus.

### LA RSE AU CŒUR DE NOS ACTIONS

La RSE est au cœur de notre stratégie et imprègne toutes les orientations et les décisions du groupe M-extend.





# À propos

## LE PÉRIMÈTRE DE CE RAPPORT

Cette année, pour la première fois, nous avons réalisé notre ambition d'avoir un rapport RSE groupe M-extend (France, Inde et Brésil).

En 2020, le périmètre couvrait le site d'Acigné en France et, pour la première fois, celui de Loudun en France également (suite à la fusion-acquisition des deux sociétés françaises Mailloux et Manip').

En 2021, le rapport RSE intégrait notre site indien.

Enfin en 2022, le rapport RSE intègre notre site brésilien, ainsi que la start-up de robotique [ManuRob](#), située à Cesson-Sévigné en France.

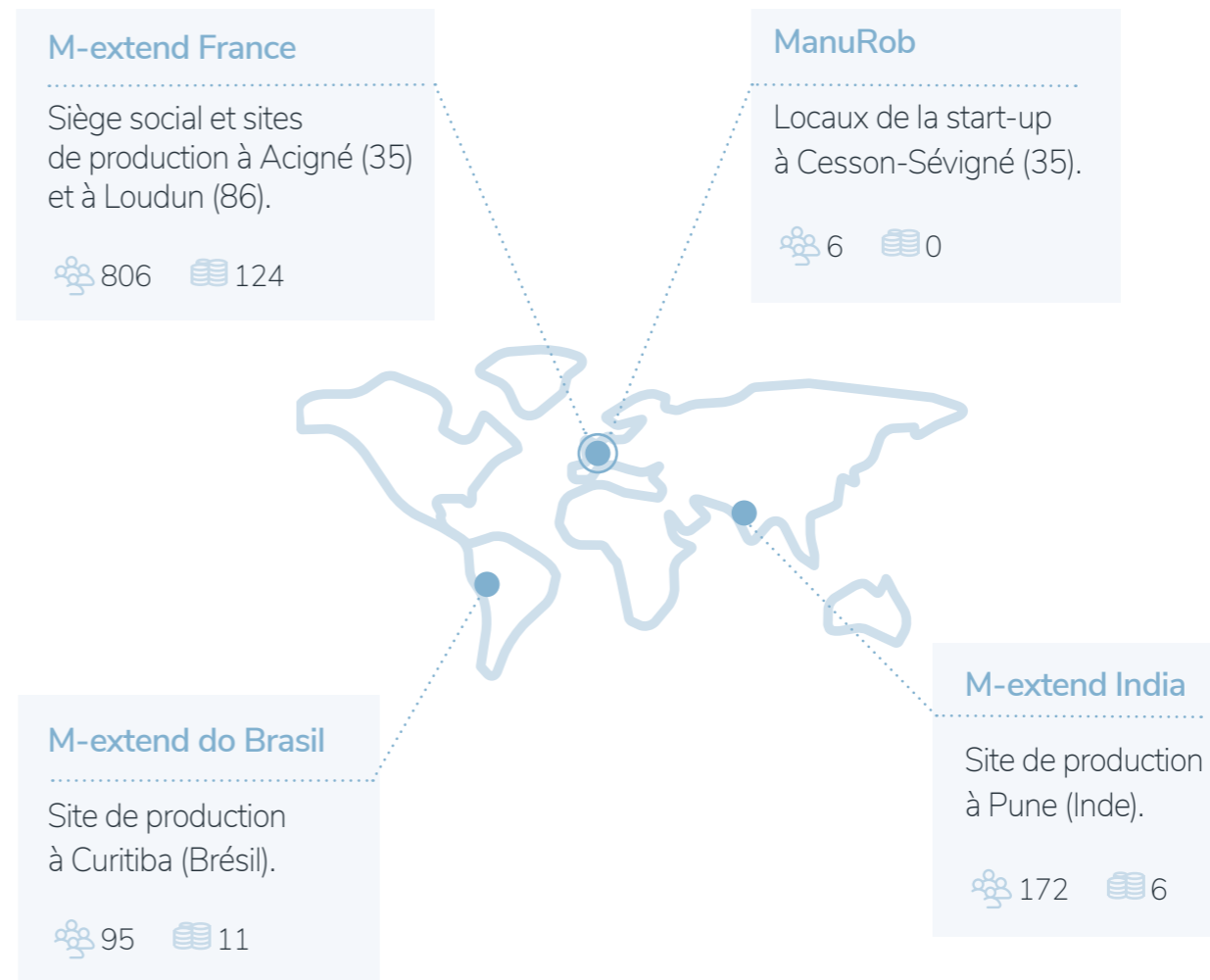
## PLUS DE 70 ANS D'EXISTENCE

Notre entreprise a été créée, il y a plus de 70 ans, à Acigné en France. De l'entrepreneuriat à l'internationalisation, en passant par l'industrialisation, découvrez l'histoire de M-extend en images !



Découvrez notre histoire

## M-EXTEND, UN GROUPE INTERNATIONAL



Collaborateurs (intérim compris) / moyenne annuelle  
 Chiffre d'affaires (M€)



# Gouvernance

La gouvernance du groupe M-extend est assurée par le directoire et le conseil de surveillance.

Une nouvelle organisation a été mise en place en 2022 afin d'assurer l'excellence opérationnelle de chacune de nos activités, de placer notre offre produits et services véritablement au cœur du Groupe et de poursuivre notre transformation vers notre vision 2027. Au centre de cette organisation se trouvent les nouvelles direction produits, direction financière et direction transformation industrielle, toutes transverses à l'ensemble du Groupe.

**Le directoire** du groupe M-extend est constitué de trois membres, chacun pilotant un axe stratégique ou « propulseur » du groupe M-extend pour 2027, à savoir la RSE, l'expérience utilisateurs et la digitalisation :

- ① **Frédéric Martin**, président et parrain du propulseur « RSE » ;
- ② **Franck Maillieux**, directeur général Business Units en Construction et parrain du propulseur « User First » ;
- ③ **Yannick Rouaud**, directeur général financier & systèmes d'information et parrain du propulseur « Digitalisation ».

Les missions du directoire consistent à diriger le Groupe, à construire, en collaboration avec le conseil de surveillance, le projet stratégique de l'entreprise et à en assurer la mise en œuvre.



“ M-extend est un groupe familial et indépendant, nous avons à cœur de faire vivre et d'incarner nos valeurs au quotidien, à savoir la responsabilité, la coopération et l'audace. Nous disons ce que nous faisons, mais nous faisons surtout ce que nous disons. ”

Frédéric Martin  
président du groupe M-extend

**Le conseil de surveillance** du groupe M-extend est, lui, composé de quatre membres :

- ① **Loïc Maillieux**, président du conseil de surveillance ;
- ② **Faustine Maillieux** ;
- ③ **Rachel Maillieux-Regnault** ;
- ④ **Damien Graton**.

Le rôle du conseil de surveillance est de veiller au bon fonctionnement de l'entreprise et d'en contrôler sa gestion.





# Stratégie RSE

La Responsabilité Sociétale des Entreprises (RSE) est au cœur de notre stratégie. Depuis 2014, nous nous sommes engagés dans une démarche RSE volontaire et pragmatique, d'abord sur le site d'Acigné en France et, à partir de 2018, dans tout le Groupe. La RSE constitue dorénavant l'un des trois propulseurs stratégiques de M-extend pour 2027, aux côtés de l'expérience utilisateurs et de la digitalisation. Notre stratégie RSE repose sur trois éléments clés :

- une vision 2027 qui nous guide ;
- cinq piliers qui structurent notre démarche ;
- des ambitions avec des objectifs chiffrés pour 2023, pour chacune des trois entreprises M-extend do Brasil, M-extend France et M-extend India. L'offre de [ManuRob](#) étant en construction, les ambitions RSE n'ont pas encore été définies pour la start-up de robotique.



Découvrez notre vision RSE 2027

## NOTRE VISION RSE

Pour nous préparer au monde de demain, nous avons défini notre vision d'entreprise responsable : en 2027, la RSE sera au cœur de la stratégie de l'entreprise, elle imprégnera toutes les orientations et décisions du groupe M-extend :

- les trajectoires de réduction des émissions de CO<sub>2</sub> seront tenues ;
- les produits et services de M-extend, les organisations, les lieux de travail, les processus, les moyens de production, les modes de transport et le panel de partenaires se seront transformés en profondeur ;
- la conscience sociétale et environnementale fédérera tous les collaborateurs ;
- l'intelligence collective propulsera le développement de M-extend.

## 5 PILIERS

Pour structurer notre démarche RSE, nous avons défini cinq piliers (nos ambitions pour 2023 sont présentées au début de chaque pilier, dans les pages suivantes) :



### Décider juste, agir en cohérence

Nous voulons assurer la pérennité de M-extend en intégrant les enjeux sociaux et environnementaux. Nous pilotons l'entreprise dans un esprit de transparence et de responsabilité en recherchant la collaboration de tous.



### Innover en partenariat

Nous voulons développer des partenariats avec nos parties prenantes pour accélérer l'innovation et la transformation dans tous les domaines.



### Préserver les ressources et le climat

Nous voulons réduire notre empreinte carbone, limiter notre consommation de ressources et préserver la biodiversité en intégrant les enjeux environnementaux dans tous nos projets et métiers.



### Agir pour la santé au travail

Nous voulons continuer à œuvrer tous les jours pour une meilleure santé de nos salariés et de nos clients.



### Favoriser le développement humain

Nous voulons offrir des parcours individuels enrichissants et épanouissants à nos collaborateurs et améliorer la vie ensemble au sein de M-extend, ainsi qu'avec notre écosystème.



# Stratégie RSE

## ORGANISATION RSE

La démarche RSE du groupe M-extend a débuté en 2014 sur le site d'Acigné. L'entreprise a alors été accompagnée par **Cécile Vacher**, consultante chez [Vertuel](#), cabinet de conseil en RSE, et l'est encore aujourd'hui. Au début, cette démarche était animée par un comité RSE composé de dix salariés volontaires, représentant différents métiers. Puis, en 2018, l'entreprise a fait le choix fort de créer un poste de responsable développement durable Groupe, directement rattaché au président du directoire, poste occupé par **Déborah Gohard**. Des groupes de travail se sont ensuite formés selon les projets, constitués de collaborateurs volontaires ou d'experts. Par exemple, une équipe a travaillé en 2022 sur la stratégie bas carbone de l'entreprise. Un autre groupe de onze collaborateurs, piloté par **Florence Valeau**, DRH, accompagne, lui, la transformation managériale: c'est un projet majeur, démarré en 2019, avec plus de 2 500 heures de formation dispensées depuis.

En décembre 2022, un comité de pilotage RSE a été créé pour M-extend France, composé des neuf directions et du président du directoire. Ce comité se réunit toutes les six semaines pour veiller au bon avancement des projets. Par ailleurs, tous les deux mois, l'instance des trois propulseurs stratégiques (RSE, expérience utilisateurs et digitalisation), composée du directoire et des trois pilotes dédiés, se réunit également. Cette instance veille à la bonne mise en œuvre de la vision 2027.

Pour M-extend India et M-extend do Brasil, ce sont les directeurs commercial et industriel du site qui ont en charge l'animation de la démarche RSE, en coordination avec la responsable développement durable Groupe.

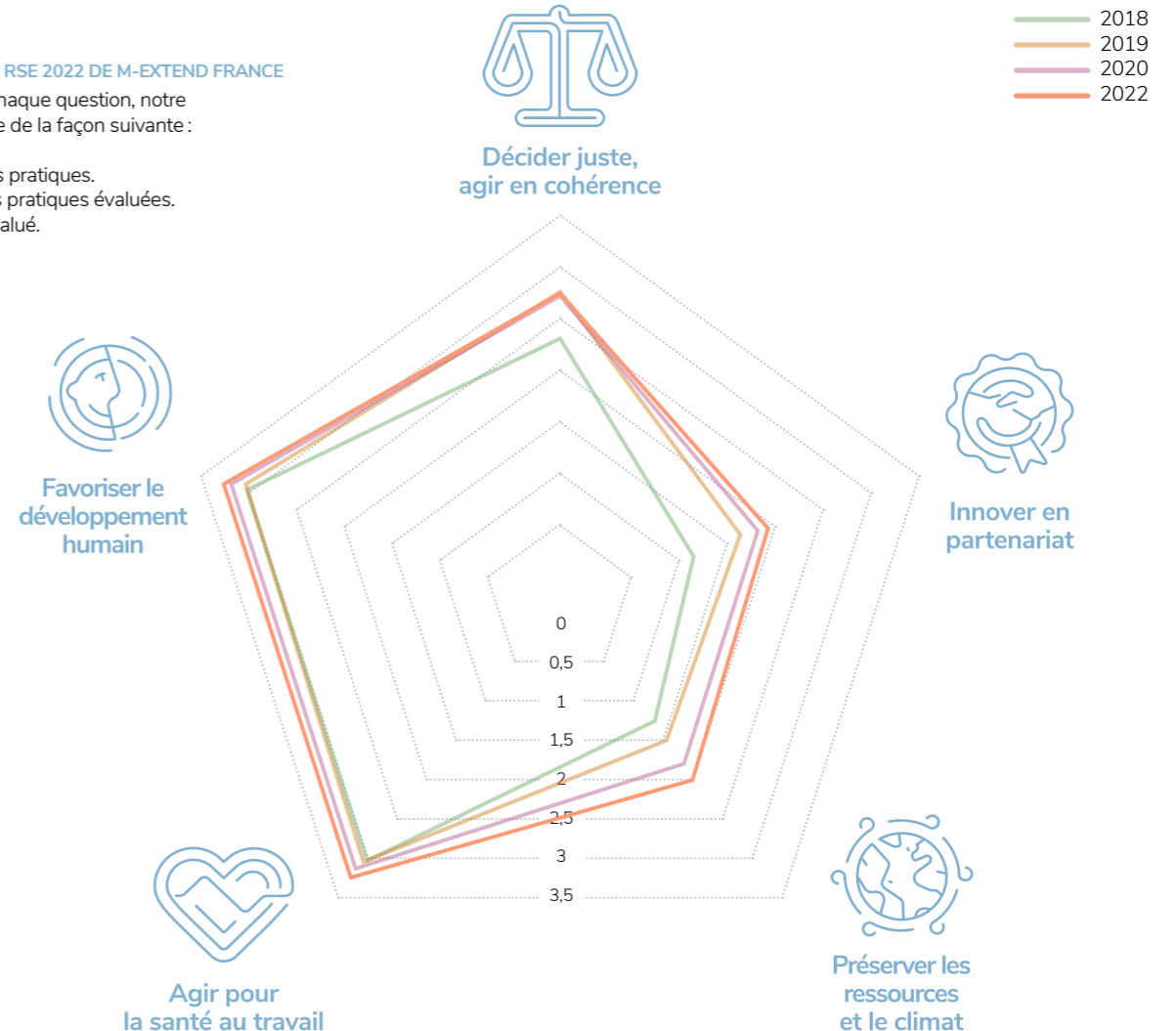
## AUTOÉVALUATION RSE

Pour mesurer les progrès de notre démarche RSE, nous utilisons une grille d'autoévaluation basée sur les conventions fondamentales de l'[Organisation Internationale du Travail \(OIT\)](#), sur les normes de management social, environnemental et achats, et sur quelques bonnes pratiques de l'ISO 26000. Cette grille, qui comporte 260 questions, a été élaborée par le cabinet [Vertuel](#), qui nous accompagne depuis 2014. Jusqu'en 2020, l'évaluation était réalisée annuellement pour le site d'Acigné en France. L'exercice a également été mené pour tous les sites du Groupe. En 2021, nous avons décidé de l'actualiser tous les deux ans.

### AUTO-ÉVALUATION RSE 2022 DE M-EXTEND FRANCE

À noter que, pour chaque question, notre maturité est évaluée de la façon suivante :

- 0 : pas d'action.
- 1 : quelques bonnes pratiques.
- 2 : en cours, bonnes pratiques évaluées.
- 3 : plan d'actions évalué.
- 4 : performance.







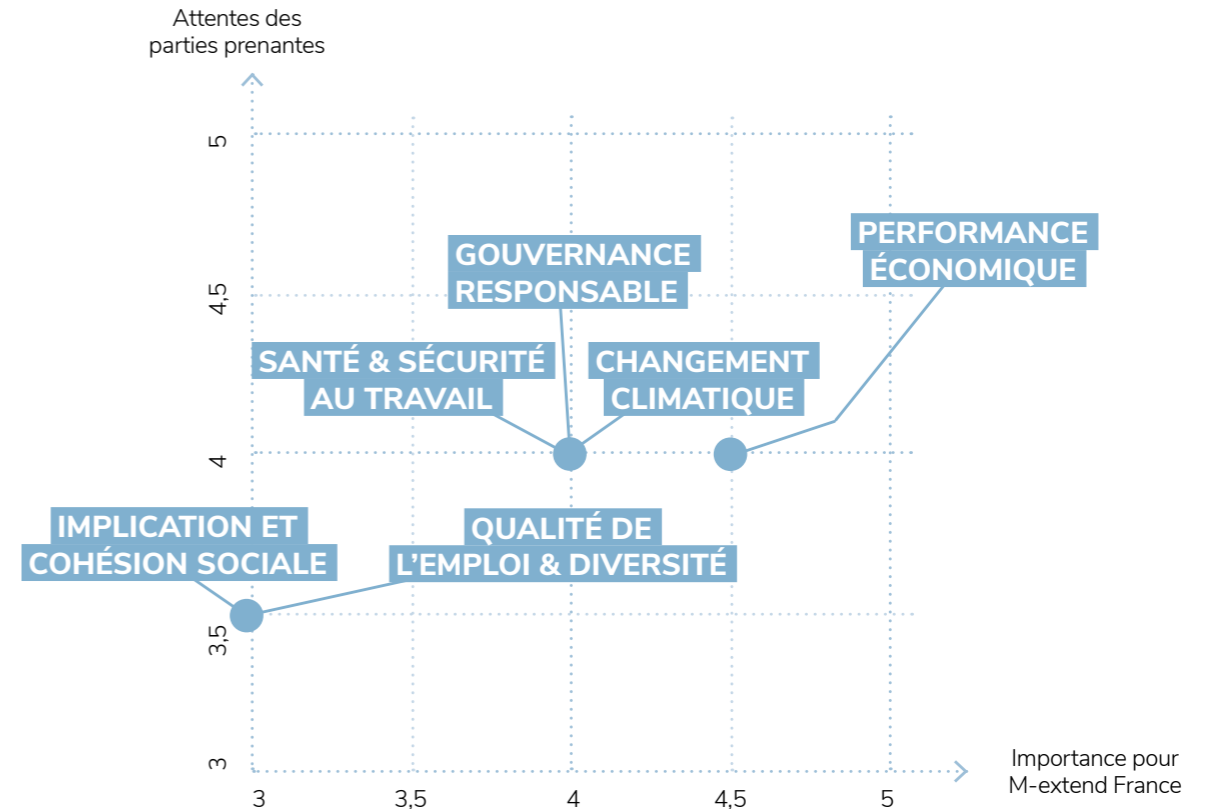
# Nos parties prenantes et leurs attentes

## MATRICE DE MATÉRIALITÉ 2022

Nous entretenons un dialogue régulier avec l'ensemble de nos parties prenantes : clients, collaborateurs, fournisseurs, conseil de surveillance, institutionnels. Chaque année, ce dialogue nous permet de réévaluer leurs attentes. Le graphique ci-joint représente leur niveau d'attente par rapport à nos enjeux de développement durable, ainsi que l'impact de ces enjeux sur notre Groupe. Cet exercice nous permet de déterminer les enjeux les plus pertinents. La mesure de notre maturité sur ces enjeux guide ensuite nos choix de projets prioritaires.

Une de nos ambitions 2023 est de mettre en place un comité RSE représentant nos parties prenantes. C'est dans ce cadre que nous avons organisé une table ronde en 2021, sur le site français d'Acigné, avec 12 invités : agriculteur, concessionnaire, fournisseur, salarié, partenaire financier, école, élus, etc. Nous leur avons présenté notre rapport RSE et écouté leurs réactions.

En 2022, nous avons organisé des [portes ouvertes](#) pour nos salariés et leurs familles, une matinée avec les acteurs institutionnels et une journée avec nos fournisseurs. À chaque fois, nous avons présenté notre stratégie RSE, notamment notre stratégie climat, et écouté les réactions.





## Décider juste, agir en cohérence

Nous pilotons M-extend dans un esprit de transparence et de responsabilité en recherchant la collaboration de tous. Notre développement économique doit préserver le monde dans lequel nous vivons et celui des générations futures.

Dès lors, il est de notre responsabilité de prendre les décisions les plus justes et les plus équilibrées possibles au regard à la fois de notre raison d'être « Faciliter le travail de manutention des agriculteurs », du développement économique de notre entreprise mais aussi des questions sociales et environnementales, ainsi que des intérêts de nos parties prenantes.

À nous également d'assurer l'appropriation et l'application de ces décisions par chacun et de façon collective au sein de l'entreprise.



Décider juste,  
agir en cohérence

# Nos ambitions 2023



## M-EXTEND DO BRAZIL



## M-EXTEND FRANCE



## M-EXTEND INDIA





#### M-EXTEND FRANCE & M-EXTEND INDIA

## DÉPLOIEMENT DE LA STRATÉGIE INDUSTRIELLE

Définie en 2019, la stratégie industrielle du Groupe prévoit de fabriquer chaque gamme de produits sur un seul et même site, tout en développant l'emploi local. L'objectif ? Répondre aux nouveaux marchés (signatures de contrat avec les fabricants de tracteurs [Kubota](#) en 2021 et [Mahindra](#) en 2022, renouvellement avec [Iseki](#) France en 2021), ainsi qu'aux enjeux industriels de sécurité, de qualité et de RSE. En 2022, nos outils de production ont donc continué de se transformer : en France, transfert des gammes de produits "Espaces verts" depuis Acigné vers Loudun, augmentation des capacités de production et amélioration de la performance ; et, en Inde, création d'un nouveau site de production. Cette transformation se poursuivra encore pendant trois ans.

### LOUDUN, SPÉCIALISÉ DANS LES PRODUITS « ESPACES VERTS »

Le transfert de l'ensemble des activités "Espaces verts" du site d'Acigné à celui de Loudun sera finalisé en 2023. Pour ce faire, en 2022, à Loudun, 25 collaborateurs ont été embauchés. Et 2,5 millions d'euros ont été investis en 2021-2022 dans des équipements stratégiques : ligne de peinture, machine de découpe laser, centre d'usinage, postes de soudure et de montage.

### UN NOUVEAU SITE DE PRODUCTION EN INDE

La signature du contrat, en février 2022, avec le constructeur de tracteurs [Mahindra](#), pour la fourniture de 2 000 chargeurs, a nécessité d'agrandir la production. En septembre 2022, M-extend India s'est ainsi installée sur un nouveau site de 15 000 m<sup>2</sup>, à proximité du site historique (à Chakan, proche de Pune). Et un million d'euros a été investi dans différents postes : découpe, pliage, soudure, peinture et montage. Les recrutements sont en cours : 68 ont été réalisés en 2022, et 76 postes sont à pourvoir en 2023.

# 2,5 M€

investis en 2021-2022 dans des équipements stratégiques à Loudun, en France.

# 25

collaborateurs recrutés à Loudun, en France.

# 15 000 m<sup>2</sup>

de superficie pour le nouveau site à Chakan, en Inde.

# 1 M€

investi dans différents postes à Chakan, en Inde.

# 68

collaborateurs recrutés à Chakan, en Inde.





## PREMIERS ATELIERS AVEC DES LYCÉENS

M-EXTEND FRANCE



Au premier trimestre 2022, nous avons rencontré des formateurs de futurs agriculteurs et organisé, en octobre et pour la première fois, des ateliers avec leurs élèves. En collaboration avec Lionel Cornée, formateur au [lycée agricole de Saint-Aubin-du-Cormier](#) (35), deux ateliers d'une heure ont été menés avec des élèves volontaires, dans le cadre d'un projet d'outil digital d'aide à la vente de nos produits. Suivant des scénarios préparés en amont, les élèves se sont glissés dans la peau de prospects souhaitant acquérir du matériel agricole. Du côté du lycée, les retours ont été positifs. Selon **Lionel Cornée**, « ces ateliers ont fait découvrir aux élèves les métiers existants au sein des fabricants de matériel et leur ont montré que l'agroéquipement, c'est aussi des projets innovants ! ». De notre côté, les conclusions de ces ateliers ont consolidé des tendances et études réalisées par ailleurs. Travailler avec les futurs utilisateurs de nos produits nous a permis de mieux percevoir leurs attentes et leurs besoins lors du choix du matériel agricole. Il est prévu que nous fassions à nouveau équipe avec l'école en 2023 pour la suite du projet !

## CO-CONSTRUCTION DE LA STRATÉGIE BAS CARBONE AVEC DES SALARIÉS

M-EXTEND FRANCE

En 2021, conscient de l'urgence climatique, le directoire a lancé le projet « stratégie bas carbone » du Groupe, en suivant la nouvelle méthode développée par l'ADEME, « [ACT pas à pas](#) »\*. Plutôt que de définir cette stratégie bas carbone avec les directeurs et responsables de service, le directoire a souhaité constituer l'équipe projet avec des managers et cadres volontaires. L'appel a été lancé en octobre 2021. Implantés sur les trois continents, neuf collaborateurs ont été retenus, chacun représentant un métier-clé de l'entreprise. Ils ont ainsi participé, au 1<sup>er</sup> semestre 2022, à l'écriture de la [stratégie bas carbone](#) de l'entreprise. À présent que la stratégie est définie et que les plans d'actions sont en cours, l'équipe garde un droit d'auto-saisine pour alerter la responsable développement durable ou le directoire en cas d'incohérence. Un état d'avancement leur sera présenté chaque année.

### TÉMOIGNAGE

« La construction de la stratégie bas carbone par des volontaires à des postes divers dans le Groupe a permis de faire émerger des propositions ambitieuses, qui ont été entendues par la direction. Nous avons pu ainsi, chacun, contribuer au futur plus responsable de l'entreprise, en phase avec nos valeurs personnelles. »

**Guillaume Fanene**, chef de projet robotique, membre de l'équipe bas carbone.

\* ACT pour « Assessing low Carbon Transition », c'est-à-dire évaluation de la transition bas carbone.



Découvrez-les en vidéo

### M-EXTEND FRANCE

## PORTES OUVERTES SUR LE SITE D'ACIGNÉ



### PORTES-OUVERTES SALARIÉS

- **1 750 salariés** et leurs proches accueillis le 18 septembre 2022.
- **1 stand sur la RSE** pour leur présenter nos actions et recueillir leurs avis.
- **3 stands pour tester les produits** comme le feraient des agriculteurs.

### JOURNÉE FOURNISSEURS

- **50 fournisseurs** accueillis le mercredi 21 septembre 2022.
- **1 atelier RSE** de 30 minutes pour leur présenter notre stratégie bas carbone.

### PORTES-OUVERTES INSTITUTIONNELS

- **30 institutionnels** accueillis le 23 septembre 2022.
- **2h de présentation** sur M-extend France et notre stratégie bas carbone.

### M-EXTEND FRANCE ET M-EXTEND INDIA

## OBJECTIF QUALITÉ

Les exigences croissantes de nos clients ainsi que [la transformation industrielle](#) de nos sites de Loudun (France) et de Pune (Inde) nous ont conduits à mettre en place une nouvelle organisation Qualité sur ces sites.

### LOUDUN, CERTIFIÉ ISO 9001 POUR LA PREMIÈRE FOIS

Le site d'Acigné étant certifié ISO 9001 depuis 2006, c'est cette même démarche qui a naturellement été choisie aussi pour Loudun. Après avoir réalisé un état des lieux en 2021 et recruté deux techniciennes qualité en janvier et en octobre 2021, les équipes de Loudun ont défini et mis en place leur plan d'actions. Résultat : en juin 2022, en récompense du travail accompli, M-extend France a obtenu la certification ISO 9001 pour ses deux sites ! « **La mise en place de l'ISO 9001 a fédéré les différents services du site et consolidé le socle de notre système industriel. J'ai apprécié la grande implication des collaborateurs** », précise **Philippe Batty**, directeur du site de Loudun.

### UN NOUVEAU SYSTÈME QUALITÉ POUR M-EXTEND INDIA

En Inde, un nouveau système qualité est en cours d'élaboration. L'objectif est de passer la certification ISO 9001 à la fin du 1<sup>er</sup> semestre 2023. Pour s'y préparer, dès 2022, d'importants changements ont été opérés : restructuration du site, réorganisation des activités, redéfinition des responsabilités, animation et pilotage des résultats. Afin de développer la culture qualité et d'accompagner les équipes dans ces changements, un technicien système a été recruté en novembre 2022. Un responsable qualité est, par ailleurs, en cours de recrutement.

## INDICATEURS

	2022			2021			2020		
	M-EXTEND DO BRASIL	M-EXTEND FRANCE	M-EXTEND INDIA	M-EXTEND DO BRASIL	M-EXTEND FRANCE	M-EXTEND INDIA	M-EXTEND DO BRASIL	M-EXTEND FRANCE	M-EXTEND INDIA
Chiffre d'affaires (M€)	10,7	124,1	5,6*	9,05	110,1	4,1	5,03	95,9	2,5
Chargeurs livrés	832	11915	324	1193	11864	251	850	10191	213
Nombre d'incidents 0h (moyenne mensuelle)	/	76	/	/	87	/	/	89	/

\* Augmentation de la sous-traitance pour M-extend France.



## Innover en partenariat

Pour innover et répondre aux enjeux sociaux et environnementaux actuels, nous devons unir nos forces !

Il est donc de notre responsabilité de fédérer toutes les compétences internes et externes pour trouver des innovations techniques et produits plus respectueuses des êtres humains et de l'environnement. Et ce, sur l'ensemble du cycle de vie de nos produits : depuis l'extraction des matières premières jusqu'au recyclage, en passant par leur fabrication.

Notre bureau d'études est en veille permanente pour faire évoluer nos produits et imaginer ceux de demain et travaille, pour cela, en étroite collaboration avec nos fournisseurs, nos utilisateurs et les écoles du territoire.



Innové  
en partenariat

# Nos ambitions 2023



## M-EXTEND DO BRAZIL



0%

CHEMIN PARCOURU

100%

n°4 - Partenariat SENAI pour développer les compétences en Lean Manufacturing



## M-EXTEND FRANCE



0%

CHEMIN PARCOURU

100%

n°5 - Partenariat RSE noué avec 20 % de nos fournisseurs



n°6 - Développement d'une offre différenciée RSE  
(produit ou service : écoconception, pièces de rechange reconditionnées...)



n°7 - Développement de partenariats R&D

6 PARTENARIATS EN 2022

## M-EXTEND INDIA



0%

CHEMIN PARCOURU

100%

n°5 - Développement d'une offre différenciée RSE

ANNULÉ

Projet prioritaire : nouveau site de production suite à la signature d'un contrat avec un tracteuriste.

n°6 - Développement d'un partenariat de R&D

0%





## MANUROB

# UN ROBOT POUR AIDER LES AGRICULTEURS

Persuadé que les robots peuvent aussi faciliter le travail de manutention des agriculteurs, le groupe M-extend a créé la start-up [ManuRob](#) en 2018. Et en 2022, lors du [SIMA\\*](#) à Paris, ManuRob a présenté son robot [Loadix](#) pour la première fois !

### LOADIX, UN ROBOT AUX CARACTÉRISTIQUES UNIQUES

Loadix est un robot électrique et polyvalent qui peut exécuter un grand nombre de tâches de manutention dans les cours de ferme, des tâches quotidiennes, chronophages, répétitives et à faible valeur ajoutée, comme nourrir les animaux, racler les allées, charger le méthaniseur ou balayer la cour.

Sa particularité ? Il ne nécessite aucune intervention humaine ! En complète autonomie, il choisit l'outil adapté à chaque tâche.

### UNE MÉTHODOLOGIE INNOVANTE

Afin de placer les utilisateurs au centre de sa démarche, ManuRob a adopté la méthode [Lean Startup](#) : construire une version bêta, la confronter aux utilisateurs pour améliorer l'offre et réitérer jusqu'à trouver la meilleure adéquation produit/client. ManuRob a également utilisé les méthodes agiles pour plus de flexibilité et de rapidité : le projet a alors été divisé en plusieurs phases, ou briques technologiques ici appelées « sprints ».

La start-up a également noué de nombreux partenariats avec des sociétés spécialisées et des établissements de recherche. Ces collaborations ont fait rapidement monter le projet en expertise. Grâce à ce programme Loadix, le groupe M-extend expérimente de nouvelles méthodologies de travail innovantes, qui pourront, à l'avenir, être exploitées pour d'autres projets.



## ManuRob

EN QUELQUES DATES-CLÉS

### 2019

1<sup>ers</sup> partenariats noués et premiers essais réalisés chez des agriculteurs en conditions réelles.

### 2020

idée d'un robot confortée par les premiers résultats.

### 2021

premiers essais robotiques réalisés in situ dans une ferme test.

### 2022

présentation du prototype Loadix au salon SIMA\* à Paris.

\* Salon International du Machinisme Agricole.



#### M-EXTEND FRANCE

## PARTICIPATION AU CHALLENGE DIGITAL TRANSFORMER

« Comment collecter et valoriser les données utilisateurs pour faciliter le travail de manutention des agriculteurs, tout en développant l'engagement RSE de l'entreprise ? » C'est le sujet que M-extend France a proposé aux 70 étudiants lors de la cinquième édition du [Challenge Digital Transformer](#), organisé par [l'Université de Rennes 1](#), fin janvier. Pendant ce « challenge », des équipes pluridisciplinaires d'étudiants phosphorent sur des problématiques réelles de transformation numérique soumises par des chefs d'entreprise et s'affrontent en proposant des solutions innovantes.

Treize étudiants répartis en trois équipes ont planché sur ce sujet qui se situe à la croisée des trois axes stratégiques (ou « propulseurs ») du Groupe : les utilisateurs, le digital et la RSE. La participation de M-extend France à cet événement, pour la première fois, poursuivait un double objectif : bénéficier d'un regard neuf et de compétences variées (numérique, droit, économie, philosophie, informatique, etc.) pour aboutir à des propositions innovantes.

#### TÉMOIGNAGE

« Ces deux jours passés à accompagner et à écouter les étudiants sont aussi enrichissants pour eux que pour nous. Ce challenge leur permet de travailler sur des problématiques réelles et les prépare à l'exercice délicat du pitch. Bravo et merci à l'université de Rennes 1 pour cet événement riche de belles rencontres ! »,

**Déborah Gohard**, responsable développement durable.



#### M-EXTEND FRANCE

## PARTENARIAT COMMERCIAL AVEC LE FABRICANT BELGE ROBERT

La société M-extend et sa marque MX ont présenté, au [Salon International du Machinisme Agricole \(SIMA\) 2022](#) qui a eu lieu du 6 au 10 novembre au Parc des expositions de Paris Nord Villepinte, leur accord commercial avec le fabricant belge [Robert](#), reconnu depuis près de 50 ans pour son expertise et son savoir-faire dans la distribution et le mélange de fourrage, le paillage ou encore le balayage. Grâce à ce partenariat, la marque MX agrandit son offre avec une nouvelle gamme de godets de désilage et de distribution de fourrage particulièrement adaptés pour l'herbe.

#### M-EXTEND FRANCE

## CAP SUR L'INNOVATION PROCESS

Pour accélérer la transformation industrielle du groupe, un poste de responsable innovation process a été créé en septembre 2022. C'est **Pierre Hédan**, jeune ingénieur de 25 ans, qui l'occupe, après avoir travaillé pendant cinq ans en alternance au sein de M-extend. Selon lui,

« nous devons être curieux et audacieux, veiller en permanence sur les évolutions technologiques de notre monde, déceler les nouveaux potentiels et grandir conjointement avec des partenaires pour atteindre nos objectifs. Avec eux, relevons le défi de la transition écologique avec créativité et innovation ! ».





### M-EXTEND FRANCE

## TROIS EXEMPLES DE COLLABORATION AVEC LES FABRICANTS DE TRACTEURS

1. En 2022, M-extend France a poursuivi et renforcé sa collaboration avec ses partenaires tractoristes. D'abord, un atelier Kaizen a été mené en partenariat avec les équipes de [Kubota](#), fabricant japonais de machines agricoles, sur des postes de travail du site d'Acigné. Cette méthode d'amélioration continue à petits pas est née dans les années 50 au Japon, dans les usines Toyota. Concrètement, cet atelier a permis d'améliorer l'ergonomie des postes de travail et de faciliter les tâches des préparateurs, en réduisant leur fatigue, ainsi que le temps de préparation. Ces enseignements pourront bénéficier à d'autres postes de travail dans d'autres sites.
2. Ensuite, des équipements de manutention ont été intégrés à plusieurs tracteurs comme les CLAAS ELIOS, CASE IH Luxxum, Kubota M5 ou encore ISEKI TM. Réalisés en étroite collaboration avec nos clients tractoristes, ces tests nous permettent d'obtenir la meilleure ergonomie et la meilleure performance.
3. Enfin, M-extend France s'est également rapproché de plusieurs nouveaux acteurs du tracteur électrique. Avec eux, nos équipes d'ingénieurs étudient comment adapter les solutions de manutention à ces tracteurs zéro émission.

### M-EXTEND DO BRASIL

## LEAN MANUFACTURING AVEC LE SENAI



Afin d'améliorer son système de production et d'accroître les compétences de ses équipes, M-extend do Brazil a noué un partenariat avec le [SENAI](#) (service national d'apprentissage industriel). Leur collaboration a débuté en novembre 2022 par la formation de trois employés au Lean Manufacturing : Carlos Serverini, soudeur, **Floriano Marcelino**, assembleur, et **Willian Mudryk**, opérateur usinage. Née au Japon, chez Toyota, cette méthode est centrée sur la « gestion sans gaspillage » : pas de surstock, pas de temps d'attente, etc. Cette formation-action s'accompagne d'une étude de cas qui a été menée jusqu'en mars 2023 et qui a permis de diagnostiquer les forces, ainsi que les points d'amélioration possibles du système de production brésilien. Ce partenariat permettra aux équipes de jouer, pendant les prochaines années, un rôle plus actif dans l'amélioration de la qualité des produits et services, ainsi que dans la sécurité et la productivité des processus internes.

## INDICATEURS

	2022			2021			2020		
	M-EXTEND DO BRASIL	M-EXTEND FRANCE	M-EXTEND INDIA	M-EXTEND DO BRASIL	M-EXTEND FRANCE	M-EXTEND INDIA	M-EXTEND DO BRASIL	M-EXTEND FRANCE	M-EXTEND INDIA
Nombre de partenariats de R&D	1	6	0	1	5	1	2	5	1
Nombre de partenariats RSE avec des fournisseurs	0	1	0	0	1	1	0	1	1
Nombre de salariés inscrits à des clubs métier	2	15	0	2	15	0	2	/	0
Nombre d'apprentis et d'adaptations de professionnalisation	4	17	0	3	14	0	3	10	0



## Préserver les ressources et le climat

Notre responsabilité est de contribuer à la lutte contre le changement climatique, ainsi qu'à la préservation de la biodiversité et des ressources limitées de notre planète.

Face à la raréfaction des ressources naturelles et à l'impact environnemental de leur prélèvement, nous devons optimiser l'usage des ressources lié à nos activités, réduire les déchets à la source, mieux les trier et mieux les valoriser pour qu'ils redeviennent de nouvelles ressources.





Préserver les ressources et le climat

# Nos ambitions 2023



## M-EXTEND DO BRAZIL



n°5 - 3 % de réduction des déchets d'acier (comparé à 2022)

0%

À CALCULER FIN 2023

CHEMIN PARCOURU

100%

n°6 - 10 % d'économies d'énergie (comparé à 2022)

À CALCULER FIN 2023

## M-EXTEND FRANCE



n°8 - 20 % d'économies d'énergie par rapport à 2014

0%

ACIGNÉ

CHEMIN PARCOURU

100%

n°9 - 10 % de réduction des émissions de gaz à effet de serre liées au fret et au déplacement des salariés par rapport au bilan carbone de 2018

Données bilan carbone 2021 :-9% par salarié d'émissions de gaz à effet de serre

n°10 - Démarche d'écoconception systématiquement appliquée aux nouvelles gammes de produits

n°11 - Réduction de 10 % des déchets non dangereux par rapport à 2019

ACIGNÉ

n°12 - Réduction de 20 % des déchets dangereux par rapport à 2019

ACIGNÉ

n°13 - 100 % des déchets (hors acier) valorisés

ACIGNÉ

## M-EXTEND INDIA



n°7 - Réduction de 30 % de la consommation de peinture sur la base du volume de 2019

0%

DONNÉE 2022 NON EXPLOITABLE

CHEMIN PARCOURU

100%

## M-EXTEND FRANCE

# TRAJECTOIRE BAS CARBONE

Il est de notre devoir et de notre responsabilité de faire notre part pour limiter le réchauffement climatique de la planète à 1,5°C. Nous nous sommes inspirés de la méthode [Science-Based Targets](#) afin de définir, en 2022, trois principaux objectifs de réduction de nos émissions de CO<sub>2</sub> d'ici à 2030 (par rapport à 2021) :

### OBJECTIF N° 1

Réduire de 38 % les émissions de CO<sub>2</sub> générées par notre consommation d'énergie : gaz, électricité et carburant

Scopes 1 et 2

### OBJECTIF N° 2

Réduire de 48 % par « chargeur équivalent »\* les émissions de CO<sub>2</sub> générées en dehors de nos sites

Scope 3 : fret, déplacement domicile-travail des salariés, constructions, matériel et déchet

### OBJECTIF N° 3

Réduire de 48 % par « chargeur équivalent »\* les émissions de CO<sub>2</sub> générées par les matières premières de nos produits

Scope 3 : extraction et transformation des matières premières notamment l'acier, fin de vie des chargeurs



L'équipe projet présente au conseil de surveillance la stratégie bas carbone.

Concernant le premier objectif, il revient, en réalité, à réduire de 60 % nos émissions de CO<sub>2</sub> par chargeur équivalent (d'après les prévisions de croissance). C'est donc un véritable saut que nous devons faire pour réduire nos émissions directes. Néanmoins, notre groupe de travail « Économie d'énergie » a pu, en amont, en vérifier la faisabilité. Les principales actions à mener sont :

- faire évoluer notre procédé de peinture ;
- réaliser des économies d'énergie (procédés, management, organisation, sobriété) ;
- passer à l'éclairage LED dans toutes nos unités de production ;
- remplacer progressivement nos chaudières à gaz par une énergie moins émissive ;
- poursuivre la transition de notre flotte vers des véhicules propres ;
- produire de l'énergie solaire photovoltaïque.

Concernant les deux autres objectifs, le travail en 2022 n'a pas encore permis d'en vérifier la faisabilité. Les objectifs sont d'autant plus ambitieux qu'ils ne sont pas atteignables sans la collaboration de nos parties prenantes : salariés, fournisseurs et clients. La priorité pour 2023 est donc d'approfondir leur faisabilité. Sans attendre cette étude, nous avons néanmoins décidé de travailler avec un expert sur la décarbonation du fret et de nouer des partenariats avec nos clients et nos fournisseurs pour réduire nos émissions conjointes.

\* Chargeur équivalent = chargeur T412 + outil Benne MultiService + masse + adaptation + pilotage = 2500 kg (étude ACV 2018).

### LE MOT DU PRÉSIDENT

« Nous avons intégré ces objectifs de réduction de nos émissions de CO<sub>2</sub> à notre stratégie d'entreprise, c'est pour nous une priorité et également une opportunité de nous transformer : la stratégie bas-carbone nous invite à repenser nos métiers et à innover. Dès 2023, des projets bas-carbone ont été décidés dans nos métiers-clés : conception, achat, supply chain, commerce et industrie. »

**Frédéric Martin**, président du directoire.



#### M-EXTEND FRANCE

## UN “MOBIL’EMPLOYEUR” EN OR

M-extend France, pour son site d’Acigné, est la première entreprise du territoire à avoir décroché le label « Mobil’employeur » de [Rennes Métropole](#) au niveau or. Ce label, obtenu le 22 août 2022, est venu récompenser le plan de mobilité du site d’Acigné et les nombreuses actions mises en place autour du covoiturage, de la pratique du vélo ou du télétravail (jusqu’à 2 jours par semaine).

### NOUVEAUTÉ 2022 : LES CAFÉS-COVOIT’

La hausse du coût du carburant, début 2022, a été un levier incitatif à la pratique du covoiturage. Nous avons donc mené une nouvelle action entre mars et juin 2022, sur les temps de pause, pour faciliter les mises en relation des salariés intéressés : les cafés-covoit’. **Hélène Hublin**, stagiaire chargée de mission RSE et les ambassadeurs mobilité se tenaient ainsi à la disposition des salariés pour répondre à leurs questions et prendre leurs inscriptions. Au total, 92 salariés étaient déclarés covoitureurs et 69 autres cherchaient à covoiturer.

### DÉFI “MOBIL’ACTEURS”

En septembre 2022, pour la troisième fois, nous avons participé au défi “[Mobil’acteurs](#)” organisé par [Rennes Métropole](#), qui a rassemblé 3 300 participants dans plus de 330 établissements. Douze équipes M-extend France, soit 56 collaborateurs, se sont mobilisées pendant 15 jours : 1 138 kg de CO<sub>2</sub> ont ainsi été économisés ! À noter : la participation a doublé par rapport à celle de 2019.

#### M-EXTEND DO BRASIL

## OPTIMISER LA CONSOMMATION DE PEINTURE

Un indicateur de suivi de la consommation de peinture a été créé en juillet 2022 sur le site de M-extend do Brasil. L’équipe de peintres a participé activement à l’amélioration de ce procédé : ils ont, par exemple, suggéré de revoir l’ordre de passage des pièces à peindre, en fonction de leur couleur, afin d’éviter les changements de peinture qui génèrent des déchets ou d’utiliser des buses de pulvérisation différentes (pour les grandes ou petites pièces). Résultat : en fin d’année, grâce à ces actions, la consommation de peinture a été réduite de 5 % par rapport au premier semestre 2022.





#### M-EXTEND INDIA

## DES STATIONS D'ÉPURATION POUR RECYCLER L'EAU

L'Inde est l'un des pays où le stress hydrique est le plus problématique, rendant très difficile l'accès à l'eau pour une partie de la population, et notamment l'accès à l'eau potable, par manque de systèmes d'assainissement. Les eaux usées sont souvent rejetées dans les cours d'eau sans traitement... C'est le cas notamment à Chakan, où sont implantées nos usines. Nous avons donc profité de notre installation dans un nouveau bâtiment fin 2022 pour y créer, en octobre, une station d'épuration. Elle traite 5 000 litres d'eau par jour et a la capacité d'en traiter jusqu'à 20 000 ! L'eau traitée, rendue potable, est ensuite utilisée dans les sanitaires du bâtiment (eau du robinet notamment). Un deuxième système d'épuration, créé en novembre, permet de traiter les eaux usées des sanitaires, qui sont ensuite utilisées pour l'arrosage des espaces verts du site.

#### M-EXTEND FRANCE

## UN NOUVEAU PROCÉDÉ DE PEINTURE

Les trois principaux objectifs des travaux de modernisation du procédé de peinture, réalisés entre 2021 et 2022 dans l'usine 2 d'Acigné ? Augmenter la capacité de production, améliorer la qualité de la peinture et réduire significativement l'impact environnemental de cette activité.

Zoom sur quelques chiffres-clés :

Le procédé d'application au trempé, utilisant des solvants, a été démantelé et remplacé par des cabines de poudrage sans solvants. Les **émissions de COV\*** à l'atmosphère ont ainsi été **divisées par 10**.

La quantité de **boues de peinture** (déchets dangereux) a été **divisée par 6,4** en 2022, ne représentant plus que 1,5 tonne.

Grâce à un nouveau système de recyclage, les **déchets de poudre de peinture** ont été **réduits de 50 %**, malgré l'augmentation des quantités appliquées (deux couches de peinture poudre, contre une seule avant).

Par ailleurs, les temps et températures de cuisson ont également été réduits, donc la consommation de gaz aussi. En 2023, ces économies d'énergie seront mesurées.

\*Composés organiques volatiles issus des solvants.







## INDICATEURS

	2022			2021			2020		
	M-EXTEND DO BRASIL	M-EXTEND FRANCE	M-EXTEND INDIA	M-EXTEND DO BRASIL	M-EXTEND FRANCE	M-EXTEND INDIA	M-EXTEND DO BRASIL	M-EXTEND FRANCE	M-EXTEND INDIA
Consommation annuelle de gaz (GWh)	0,16	12,5	0	0,24	13,2	0	0,3	11,1	0
Consommation de gaz par chargeur (KWh)	188	1047	0	198	1113,8	0	327	1090,5	0
Consommation annuelle d'électricité (GWh)	0,78	8,6	1,79 <sup>a</sup>	1,05	8,2	0,84	0,73	7,3	0,59
Consommation d'électricité par équivalent chargeur (KWh)	918	719	1255 <sup>b</sup>	866	691	240	852	716	160
Consommation d'énergie par équivalent chargeur (kWh)	1130	1766	1255 <sup>b</sup>	1081	1805	3339	1188	1807	2751
Déchets d'acier (recyclés ou réemployés) (t)	322	2872	778	407	3388	549	356	3234	520
Déchets d'acier par équivalent chargeur (kg)	387	241	543	341	286	370	419	317	574
Tonnage de déchets non dangereux hors acier (t)	40 <sup>e</sup>	301	1,55 <sup>c</sup>	56 <sup>a</sup>	316	0,24	51 <sup>a</sup>	401	0,25
Déchets non dangereux hors acier par chargeur (kg)	/	25	/	/	27	/	/	39	/
Tonnage de déchets dangereux (t)	34	89	5,4	31	114	3,1	35	91	3,1
Déchets dangereux par chargeur (kg)	41	7,5	/	26	9,6	/	41	8,9	/
Déchets d'acier réemployés dans nos produits	0	12%	/	0	8%	/	0	12%	/
Déchets hors acier valorisés (matière ou énergie)	/	96% <sup>d</sup>	/	/	87%	/	/	/	/
Consommation d'eau (m <sup>3</sup> )	/	3176	370	/	2200	250	/	2708	200
Nombre de télétravailleurs réguliers ou occasionnels	0	178	45	0	153	10	0	/	/
Bilan carbone scope 1 et 2 (t CO <sub>2</sub> e)	/	3670	/	/	/	/	/	/	/
Bilan carbone scope 3, hors utilisation des produits (t CO <sub>2</sub> e)	/	73403	/	/	/	/	/	/	/

M-extend do Brasil et M-extend India ont une activité de sous-traitance que n'a pas M-extend France : la comparaison des performances environnementales est difficile à analyser. Un travail sera réalisé en 2023-2024 pour améliorer la collecte et l'exploitation des données pour faciliter l'analyse.

<sup>a</sup> Hausse liée aux essais réalisés sur les nouvelles installations de production et à l'augmentation de la taille du bâtiment (éclairage LED).

<sup>b</sup> Équivalent chargeur = chiffre d'affaires global / prix de vente d'1 chargeur (à noter qu'une partie de l'activité est la fabrication chargeur pour le marché local, et l'autre la sous-traitance d'outils pour M-extend France).

<sup>c</sup> Augmentation des déchets bois.

<sup>d</sup> Données pour le site d'Acigné.

<sup>e</sup> La donnée en tonne n'est pas disponible : il s'agit du nombre de bennes de déchets non dangereux enlevées par le prestataire de déchets.



## Agir pour la santé au travail

Notre responsabilité est double :

1. offrir des conditions de travail saines et sûres à nos collaborateurs. C'est notre priorité. Au plus proche du terrain, notre démarche de prévention des risques d'accident, animée au quotidien par nos managers opérationnels, repose sur une approche participative, qui place les salariés au cœur des actions de prévention. En parallèle, d'autres opérations sont menées chaque année pour aménager les postes de travail et améliorer les conditions de travail ;
2. mettre sur le marché des produits ergonomiques au service des utilisateurs, en adéquation avec notre raison d'être : « Faciliter le travail de manutention des agriculteurs ». Cela passe par la recherche d'ergonomie de nos produits, l'amélioration de leurs fonctionnalités et la simplification de leur utilisation.



Agir pour la santé au travail

# Nos ambitions 2023



## M-EXTEND DO BRAZIL



0%

CHEMIN PARCOURU

100%

n°7 - Campagne annuelle autour de la santé-sécurité au travail (ergonomie, sécurité routière, etc.)

n°8 - 60 % de réduction du taux de fréquence des accidents du travail par rapport à 2022

À CALCULER FIN 2023

## M-EXTEND FRANCE



0%

CHEMIN PARCOURU

100%

n°14 - Création d'un barème ergonomie et sécurité d'utilisation des chargeurs

AMBITION REPORTÉE EN 2025

n°15 - Réduction des contraintes physiques et optimisation de l'ergonomie des postes de travail voués à être renouvelés ou réaménagés lors de la transformation industrielle (90 % des postes)

INDICATEUR EN CONSTRUCTION

n°16 - Réduction de 30 % du taux de fréquence des accidents de travail (accident avec arrêt, CDD et CDI) par rapport à 2019

Objectif dépassé, avec une baisse de 40 % du taux de fréquence.

## M-EXTEND INDIA



0%

CHEMIN PARCOURU

100%

n°8 - Visite médicale annuelle des salariés

n°9 - Accidentologie : diviser par deux le taux de fréquence par rapport à 2019

L'accidentologie a été réduite de 70 % entre 2019 et 2022.



### TÉMOIGNAGE

« La présentation la plus marquante pour moi a été celle de l'opérateur qui a perdu ses deux mains dans un accident de travail. Cela nous fait repenser chaque jour que nous avons une famille qui nous attend à la maison et que nous devons travailler en toute sécurité ! »

**Eduardo Silva**, analyste de la chaîne d'approvisionnement.

### M-EXTEND DO BRASIL

## SEMNAINE DE LA SÉCURITÉ À QUATRO BARRAS

En août 2022, après deux ans de restrictions dues à la pandémie de Covid-19 et une augmentation de l'accidentologie, nous avons relayé l'évènement national de la Semaine Interne de Prévention des Accidents au Travail (SIPAT), qui avait pour thème « Je crois au changement », sur notre site de Quatro Barras, dans l'État du Parana.

L'objectif ? Sensibiliser à nouveau les salariés à la sécurité et à la prévention des accidents. Pendant toute la semaine, des conférences ont été organisées sur des sujets variés, tels que « Prendre soin de ses mains ». Des jeux éducatifs étaient également proposés. Par exemple, dans le « Jeu de l'attention », les participants devaient terminer une tâche tout en étant régulièrement dérangés par un collègue, pour montrer la perte d'attention que cela engendre. RDV en 2023 à l'occasion de la prochaine semaine SIPAT !

### M-EXTEND FRANCE

## ANALYSE ERGONOMIQUE DES POSTES DE TRAVAIL

Une de nos ambitions en santé-sécurité est de réduire les contraintes physiques pour les opérateurs d'Acigné et de Loudun sur leurs postes de travail, afin de limiter notamment les troubles musculo-squelettiques (TMS). Première étape : évaluer le niveau d'ergonomie des postes. En septembre 2022, pour la première fois, deux entreprises spécialisées, sélectionnées par **Benoît Texier**, responsable méthodes, ont réalisé une étude d'ergonomie sur un poste de montage de l'unité 3 d'Acigné. Ce travail se poursuivra en 2023 : seront également évalués des postes clés et d'autres postes sensibles identifiés par les collaborateurs lors de l'enquête de climat social 2021 et par l'équipe prévention. Les postes de travail seront ensuite modifiés.

### M-EXTEND FRANCE

## FORMATION SÉCURITÉ À ACIGNÉ

En 2022, 17 managers de production à Acigné ont été formés à l'animation des quarts d'heure sécurité. Cette formation, centrée sur des mises en situation concrètes et animée par notre partenaire [PREVANCE](#), visait à donner aux managers la bonne méthodologie pour conduire leurs causeries sécurité. Comment passer un message fort ? Comment déclencher la participation de ses équipes et provoquer un échange riche ? Comment être à l'aise et efficace dans l'animation ? À l'issue de ces deux journées de formation et de quatre mois de mise en pratique, le bilan est très positif. Les managers rivalisent de bonnes idées pour proposer des thèmes percutants à leurs équipes, ils prennent du plaisir dans l'animation de ces quarts d'heure sécurité et, surtout, les équipiers participent, réagissent et proposent des solutions.





#### M-EXTEND FRANCE

## UN NOUVEAU PARE-CHOCS POUR PLUS DE SÉCURITÉ

La marque MX commercialise des masses qui se fixent à l'avant ou à l'arrière des tracteurs pour faire contrepoids. En décembre 2022, un nouvel équipement, très attendu par les entreprises de travaux agricoles et les Coopératives d'Utilisation du Matériel Agricole (CUMA), s'est ajouté à son catalogue : le [MULTIBUMPER](#). Nouveau bloc modulaire de 150 kg au design personnalisable, le MULTIBUMPER fait office à la fois de masse frontale, de pare-chocs et de caisse à outils. En mettant en évidence le gabarit du tracteur et de sa remorque et en évitant tout risque de collision ou d'encastrement, il renforce la sécurité de tous sur la route, à la fois du conducteur du tracteur et des autres usagers.



#### M-EXTEND FRANCE

## PRÉVENTION SANTÉ

À Acigné, de nombreuses initiatives de prévention en santé ont été organisées en 2022 à destination de nos collaborateurs et en partenariat avec des spécialistes :

### Comprendre son sommeil

95 salariés travaillant en horaires décalés ont assisté, en septembre, à un atelier de 30 minutes, animé par une sophrologue spécialiste du sommeil en partenariat avec la mutuelle [AESIO](#).

### Nutrition et horaires décalés

222 volontaires ont reçu des conseils pratiques lors d'ateliers de 30 minutes, organisés toute l'année, conçus et animés par des élèves de l'[Institut de formation en soins infirmiers de Rennes](#).

### Sevrage tabagique

5 salariés fumeurs se sont fait accompagner, à partir d'octobre par une infirmière tabacologue de la [clinique de Saint Laurent](#), pour une durée de 3 mois.

### Bougez en entreprise

15 salariés ont participé, fin septembre, à un défi connecté, qui encourage l'activité physique, en partenariat avec la mutuelle [AESIO](#).

### Gestes et postures

231 salariés ont suivi les sessions de formation, d'une durée de 2 heures, dispensées par notre infirmière d'entreprise, Catherine Mayeur, organisées tout au long de l'année.

## M-EXTEND FRANCE

# CHANTIERS 5S

En 2022, le service amélioration technique continue sur l'unité 3 d'Acigné a mené des chantiers 5S (Supprimer, Ranger, Nettoyer, Standardiser et Améliorer) sur trois postes : montage des chargeurs, accroche peinture des adaptations et des relevages avant, et préparation des colis hydrauliques. **Vincent Gallais**, responsable amélioration continue, et son équipe de cinq personnes, ont animé ces chantiers sous forme de groupes de travail, le plus souvent sur le terrain, en impliquant les équipes de production. Un chantier 5S démarre par une session de formation et se poursuit par un premier exercice d'observation et de suppression des éléments inutiles sur le terrain. Un tableau d'affichage a permis de communiquer en interne sur les actions 5S et leur état d'avancement. Résultats : les zones de travail sont mieux rangées et plus aérées, et les accidents du travail ont été réduits de 15 à 8 sur le site en un an !

AVANT



APRÈS



## M-EXTEND FRANCE

Un accident mortel s'est produit en octobre 2022 sur le site d'Acigné. La victime était une personne intérimaire intervenant sur un chantier de bâtiment pour le compte d'une entreprise prestataire. Ce dramatique évènement nous a engagés à renforcer encore notre exigence sur notre démarche de prévention et de sécurité de nos intervenants extérieurs.

## INDICATEURS

	2022			2021			2020		
	M-EXTEND DO BRASIL	M-EXTEND FRANCE	M-EXTEND INDIA	M-EXTEND DO BRASIL	M-EXTEND FRANCE	M-EXTEND INDIA	M-EXTEND DO BRASIL	M-EXTEND FRANCE	M-EXTEND INDIA
Taux de fréquence des accidents avec et sans arrêt ( salariés et intérimaires )	83	28	10	39	37	17	/	39	18
Taux de gravité pour les salariés	1	0,45	0	1	0,51	0,13	0	0,44	0,03
Nombre de maladies professionnelles reconnues dans l'année	0	1	0	0	1	0	0	3	0
Nombre d'heures de formation sécurité obligatoire dispensées	/	5684	/	24	2463	/	0	1360	/
Nombre d'heures de formation sécurité non obligatoire dispensées	1226	1091	348	776	618	0	392	/	0

M-extend India obtient en 2022 d'excellents résultats sécurité avec un taux de gravité nul et un taux de fréquence très bas, à 10.

En 2023-2024, les méthodologies de calcul et de collecte des données seront analysées pour vérifier l'analogie entre nos 3 sites de production, et ce pour l'ensemble des indicateurs sociaux et environnementaux.



## Favoriser le développement humain

Notre responsabilité est de favoriser le développement de nos collaborateurs et des territoires. Nous privilégions l'emploi pérenne pour permettre aux salariés de mieux se projeter dans la vie à moyen et long termes, en gardant une certaine flexibilité pour parer aux fluctuations du marché. Nous développons leurs compétences via la formation ou la mobilité interne pour accompagner la croissance et la transition de l'entreprise et pour maîtriser l'ensemble de la chaîne, de la conception à la livraison. Ce faisant, c'est l'employabilité des collaborateurs qui progresse.

Enfin, nous agissons sur les différents facteurs de la qualité de vie au travail que sont le management, le climat social, l'environnement de travail, l'équilibre des temps de vie et l'égalité des chances. Car c'est source d'engagement et de bien-être pour nos collaborateurs.



Favoriser le développement humain

# Nos ambitions 2023



## M-EXTEND DO BRAZIL



0% CHEMIN PARCOURU 100%

- n°9 - Entretien individuel professionnel pour les cols blancs a minima tous les 2 ans ..... 75%
- n°10 - 100 % des salariés qui ont eu au moins 1 formation sur les 2 dernières années ..... 100%

## M-EXTEND FRANCE



0% CHEMIN PARCOURU 100%

- n°17 - 70 % des salariés qui ont plaisir à venir travailler ..... 70%
- n°18 - Taux d'intérimaires limité à 20 % en production ..... AMBITION REPORTEE EN 2025
- n°19 - Entretien individuel professionnel pour tous, a minima tous les 2 ans ..... 85%
- n°20 - 100 % des salariés qui ont eu au moins 1 formation au cours des 3 dernières années ..... 95%
- n°21 - Définition d'une politique sociale Groupe : complémentaire santé, prévoyance, congés, congés maternité... ..... 30%
- n°22 - Définition d'une politique de mécénat ..... 50%
- n°23 - Accueil de 19 contrats d'apprentissage (16 à Acigné et 3 à Loudun) ..... 95%

## M-EXTEND INDIA



0% CHEMIN PARCOURU 100%

- n°10 - Entretien individuel professionnel pour tous, a minima tous les 2 ans ..... 15%
- n°11 - Une campagne de prévention santé-sécurité par an (ergonomie, sécurité routière, etc.) ..... 50%
- n°12 - Définition d'une politique sociale Empee ..... 100%
- n°13 - Développer l'employabilité d'a minima 4 personnes chaque année, dont 2 sans expérience professionnelle ..... 100%





## M-EXTEND FRANCE



# FACILITER LES RECONVERSIONS PROFESSIONNELLES

En sa qualité d'employeur, M-extend France œuvre pour favoriser le développement humain de ses salariés, notamment en les accompagnant dans leurs projets de reconversion professionnelle. En 2022, nous avons donc mis l'accent sur deux dispositifs principaux :

## 1- LA RECONVERSION PROFESSIONNELLE PAR LE CONTRAT DE PROFESSIONNALISATION :

trois étudiants en apprentissage ont obtenu un diplôme en 2022 qui leur a permis de changer de cap professionnel. L'exemple d'un de nos collaborateurs M-extend France illustre parfaitement le succès d'une reconversion par un contrat de professionnalisation. Initialement concepteur de produits industriels et passionné par l'informatique, il a d'abord intégré l'entreprise en tant que stagiaire, puis a choisi de poursuivre sa reconversion via un contrat de professionnalisation de 24 mois, pour faire de sa passion son métier. Il a ensuite été recruté en CDI chez M-extend France comme responsable d'un pôle du service informatique.

## 2- LES PREPARATIONS OPERATIONNELLES A L'EMPLOI COLLECTIVES (POEC), EN PARTENARIAT AVEC PÔLE EMPLOI ET L'UNION DES INDUSTRIES ET MÉTIERS DE LA MÉTALLURGIE (UIMM) :

nous nous engageons également dans un partenariat local avec [Pôle emploi](#) et [l'UIMM](#) en favorisant des actions collectives de formation auprès des demandeurs d'emploi. En 2022, deux POEC ont été lancées à l'initiative de M-extend France et ont permis d'accompagner neuf personnes dans l'obtention d'une qualification professionnelle en tant que soudeur ou monteur. Chacun des stagiaires a assisté à près de 400 heures de formation théorique et réalisé deux semaines de stage en entreprise, avant de signer un contrat de travail au sein de M-extend France. Selon **David Tribodet**, conseiller entreprise de Pôle emploi Rennes Nord, "ces actions permettent de répondre à la fois aux besoins de l'industrie et aux besoins en accompagnement des demandeurs d'emploi".

## M-EXTEND FRANCE

# QUELLE SUITE À L'ENQUÊTE DE CLIMAT SOCIAL 2021 ?

La dernière enquête de climat social de l'entreprise a été menée fin 2021. Les résultats, très positifs (84 % des répondants recommanderaient leur entreprise auprès de leur réseau et 83 % disaient prendre du plaisir à venir travailler), ont trouvé deux prolongements en 2022 :

**1-** La création d'un groupe de travail participatif, pilotée par Florence Valeau, directrice des ressources humaines, réunissant dix collaborateurs aux profils variés, dont quatre équipiers de production. Leur mission ? Identifier des actions d'amélioration sur les quatre thématiques suivantes : implication de l'équipe de nuit, relationnel entre les équipes, lutte contre le stress et les douleurs, et environnement de travail et matériel ;

**2-** Des réflexions au sein des équipes de production : plusieurs managers se sont servis des résultats de cette enquête de manière spontanée et autonome comme point de départ de la construction collective d'un plan d'amélioration des conditions de travail.



#### M-EXTEND FRANCE

## FORMATIONS CITOYENNES

Une de nos ambitions est que 100 % des salariés de M-extend France aient bénéficié d'au moins une formation tous les trois ans (en plus des formations obligatoires). Pour atteindre cet objectif, nous avons développé des formations dites « citoyennes », ouvertes à tous :

- début juin 2022, deux journées santé sécurité pour nos commerciaux terrain, avec un atelier de sensibilisation au harcèlement moral ou sexuel et aux agissements sexistes (10 participants), une initiation aux premiers secours (13 participants) et une formation aux risques routiers (11 participants) ;
- une sensibilisation aux risques routiers, organisée en septembre 2022, axée sur l'utilisation des nouvelles technologies au volant (9 participants) ;
- une initiation aux premiers secours, proposée en octobre 2022 (15 participants) ;
- la certification en orthographe [Voltaire](#) (14 participants) ;
- un inventaire de personnalité au travail : mieux se connaître et prendre conscience de la diversité des personnalités pour faciliter les relations au travail (10 participants).

Au total, 92 % des salariés ont ainsi bénéficié d'une formation en 2022. La plupart de ces formations seront reconduites en 2023 et de nouvelles seront proposées par le service RH (initiation au digital, fresque du climat...).



#### M-EXTEND FRANCE

## 100 % DE RÉUSSITE AU CQPM

Après avoir suivi un parcours de formation de 17 jours dispensé par l'Union des industries et métiers de la métallurgie ([UIMM](#)), rédigé un dossier sur une thématique d'amélioration continue et passé une soutenance orale en mai 2022, cinq leaders du site d'Acigné ont obtenu leur Certificat de Qualification Paritaire de la Métallurgie (CQPM). Bravo à eux ! C'est une fierté pour l'entreprise de voir grandir et s'épanouir ses salariés.

#### M-EXTEND FRANCE

## DES CONDITIONS DE TRAVAIL AMÉLIORÉES À ACIGNÉ

La rénovation du bâtiment U1 à Acigné s'est accélérée en 2022. Ainsi, 200 mètres linéaires de façade ont été modernisés, le bardage et les portes au nord et à l'est du bâtiment ayant été remplacés. L'isolation acoustique, par le choix de matériaux performants, était prépondérante sur ce projet. L'objectif étant, pour cette usine située en zone d'habitation, de préserver la tranquillité et le bien-être des riverains. Des mesures des niveaux de bruit ont été réalisées par une société d'ingénierie acoustique avant et après les travaux, elles ont permis de confirmer l'efficacité de l'isolation. D'autres améliorations ont été apportées grâce à cette nouvelle enveloppe :

- une meilleure isolation thermique pour le confort des salariés et donc la réalisation d'économies d'énergie ;
- plus de lumière naturelle à travers les façades largement vitrées pour des conditions de travail plus agréables.

Dès 2023, la rénovation du bardage et de la toiture du bâtiment se poursuivra par la façade ouest.



### M-EXTEND DO BRASIL

## LES SALARIÉS VISITENT LA FOIRE AGROLEITE

La foire d'Agroleite, au Brésil, présente chaque année les technologies de la production laitière en Amérique latine. Elle a lieu au mois d'août dans la ville de Castro (État du Parana), capitale nationale du lait. Pour la première fois, M-extend do Brasil y a organisé une visite, le 22 août, pour ses salariés. Une cinquantaine de collaborateurs a pu y découvrir les dernières machines agricoles et rencontrer des agriculteurs, l'occasion donc pour eux de se rapprocher des utilisateurs de nos produits. Pendant leur visite, ils ont aussi bénéficié d'une présentation des produits MX par le technicien commercial **Marcelo Abreu**.

### TÉMOIGNAGE

« La rencontre avec les utilisateurs des produits MX, c'est très enrichissant. J'espère pouvoir participer plus souvent à ce type d'actions. »

**Ademir Ketes**, usineur sur le site de M-extend do Brasil.

## INDICATEURS

	2022			2021			2020		
	M-EXTEND DO BRASIL	M-EXTEND FRANCE	M-EXTEND INDIA	M-EXTEND DO BRASIL	M-EXTEND FRANCE	M-EXTEND INDIA	M-EXTEND DO BRASIL	M-EXTEND FRANCE	M-EXTEND INDIA
Effectif contrat au 31/12	86	677	/	96	629	/	73	595	/
Effectif global (avec intérimaires)	86	806	241	96	773	172	73	/	145
Création nette d'emplois en CDI CDD *	0	41	15	23	38	9	/	/	7
Taux d'intérimaires en production	0	28%	81%*	0	32%	55%	0%	/	36%
Taux d'accès à la formation (incluant les formations obligatoires)	100%	90%	36%	47%	83%	3%	32%	/	7%
Nombre de collaborateurs formés	86	607	87	45	522	5	24	314**	10
Salariés ayant eu au moins une formation au cours des 3 dernières années (hors formation obligatoire)	/	92%	/	/	94%	/	/	92%	/
Nombre de contrats d'apprentissage et adaptation de professionnalisation	4	17	0	3	14	0	3	9	0
Taux d'emploi de personnes en situation de handicap	/	donnée non encore disponible	0,0%	/	5,6%	0,0%	/	4,7%	0
Taux de féminisation	6%	12%	2%	5%	11%	1%	7%	/	0,7%
Nombre de stagiaires	0	57	2	0	26**	2	0	10**	1
Index de l'égalité professionnelle	/	88%	/	/	82%	/	/	/	/

\*Augmentation du taux d'intérimaires en production liée à la hausse d'activité et à la volonté d'avoir une flexibilité importante.

\*\* Donnée pour le site d'Acigné

Rapport RSE 2022 de M-extend France  
19 rue de Rennes - 35 690 Acigné

-

Directeur de la publication : Frédéric Martin

Rédaction en chef : Déborah Gohard

Conception, illustrations et maquette : Sébastien Perrault [ecografik.fr](http://ecografik.fr)

Rédaction : Cécile Roger - [Blue](#)

Crédits photo : Anthony Lepargneux.

Contributeurs : Erwan Boissard, Carole Boschel, Miguel Bouhour, Sylvie Brossault, Apolline Collet, Vincent Gallais, Pierre Hedan, Olivier Le Bras, Lize Maria Lins Machado, Christophe Lora, Pascal Mazella, Adeline Meynier, Alexandre Misserey, Hanna Rousseau, Prachi Sadamate, Benoît Texier, Jiru Suzuki, Florence Valeau.

**Support de communication réalisé dans une démarche d'écoconception**, avec une réflexion et une optimisation des impacts sur les différentes phases de son cycle de vie :



#### CONCEPTION

Optimisation des échanges entre concepteur, rédacteur et client via l'utilisation d'un fichier partagé afin de limiter le transit de données (1 Mo envoyé par mail = 19g eqCO<sub>2</sub> [source ADEME](#))



#### MATIÈRES ET ÉNERGIE

Choix d'un support dématérialisé (obsolescence annuelle des contenus) afin de limiter la consommation des ressources (bois, eau...) et d'énergie.



#### FABRICATION

Réalisé par un acteur engagé et formé ([Agir pour la transition écologique / ADEME](#)) à l'écoconception : [ecografik.fr](http://ecografik.fr), avec une [électricité garantie 100% renouvelable](#) labellisée [vertvolt](#)



#### DIFFUSION

Anticipée en phase conception, une attention particulière a été apportée à la sobriété numérique de ce document, son poids générant l'essentiel des impacts sur l'environnement. Illustrations vectorielles, cadrage et traitement précis des photographies, liens externes pour contenus enrichis ont concrètement permis de réduire de 8 % le poids du document et de 36 % le poids moyen par page :

- rapport RSE 2020 / 31 pages : 2,8 Mo / 53,2g eqCO<sub>2</sub>
- rapport RSE 2021 / 45 pages : 2,6 Mo / 49,4g eqCO<sub>2</sub>
- rapport RSE 2022 / 37 pages : 2,3 Mo / 43,7g eqCO<sub>2</sub>



#### UTILISATION

Travail graphique sur l'ergonomie : design épuré, mise en page aérée, segmentation colorée, bandeau de navigation et liens externes pour contenus enrichis afin d'améliorer l'expérience utilisateur. Accès par URL préféré à l'envoi de pièce jointe par mail afin de diminuer le transit de données et leurs émissions de GES, limité dans le temps afin de réduire également la consommation d'énergie liée au stockage sur serveur. Plus d'infos sur ce pdf de 626 ko : [Ademe La face cachée du numérique](#)



#### VALORISATION

**Dans le cadre d'une amélioration continue, votre avis nous intéresse, n'hésitez pas à le partager dans ce court sondage en ligne :**



**Qu'avez-vous pensé de ce rapport RSE ?**





Making handling work  
easier for farmers

